



Z E I T E I N T E I L U N G

Reit- und Springturnier des RV Südlohn-Oeding e.V.

vom 03. bis 04. Juni 2021

| Zeit | Abt | Prüfungen | Teiln. | Sta.B. | Richt. |
|---|--------|--|--------|--------|---------|
| Donnerstag 03. Juni 2021 Hauptplatz Sandplatz | | | | | |
| Meldeschluss für alle Donnerstag Prfg. ist Mittwoch, bis 17:00 Uhr per Mail; to@horsenet.de Kennwort Südlohn | | | | | |
| 09,00 | 01.1+2 | Springpferdeprüfung Kl. A* 4-5 jäh 5j unpl. | 58 | F | 1/3-4 |
| 11,15 | 02.1+2 | Springpferdeprüfung Kl. A** 4-6 jäh 6j unpl. | 84 | P | 1/4-2 |
| 14,30 | 03.1+2 | Gleichzeitig Einlaufprüfung für LP 5 Springpferdeprüfung Kl. L 5-7 jäh 7 unpl. | 75 | B | 2/1-/3 |
| 17,15 | 05.1 | Qualifikation zum Bundeschampionat 5 jäh. Springpferdeprüfung Kl. M* 5 jäh. | 18 | V | 2/1/4-3 |
| Freitag 04. Juni 2021 Hauptplatz Sandplatz | | | | | |
| Meldeschluss für alle Freitag Prfg. ist Donnerstag, bis 17:00 Uhr per Mail; to@horsenet.de Kennwort Südlohn | | | | | |
| 10,00 | 04.1+2 | Gleichzeitig Einlaufprüfung für LP 6 Springprüfung Kl. M* | 77 | L | 1/2-4 |
| 12,30 | 06.1+2 | Qualifikation zum Bundeschampionat 6 jäh. Springpferdeprüfung Kl. M* 6 jäh. | 39 | H | 1/2/4-3 |
| 14,00 | 07.1 | Springprüfung Kl. S* | 48 | R | 1/2-3 |

Richter: 1. August Exeler 2. Heiner Messing 3. Jessica Stüwe 4. Adolf Vogt

Parcourschef: Günther Diels Werner Hölscher

Tierarzt: Till Neuhaus

Telf. Meldungen

an den Turniertagen unter

Tel.: 0175-46 46 445

Ansprechpartner: Turnierorganisation Bernhard Hessling, Oststr. 19. 46414 Rhede. Tel.: 02872/980 791

**LKW parken nach Verfügbarkeit auf dem Platz im Wald –
ansonsten alle Fahrzeuge einschließlich alle PKW´s auf dem
Sattelplatz/Fahrplatz.**

Vielen Dank für die Unterstützung.

Auf dem gesamten Gelände ist Maskenpflicht (medizinische Masken)

Hygiene – und Infektionsschutzregeln des RV Südlohn -Oeding

Wir freuen uns, dass Sie da sind. Damit die Veranstaltung nicht nur sportlich gelingt, sondern auch im Hinblick auf den sicheren Infektionsschutz aller Beteiligten erfolgreich ist, haben wir folgende Regeln aufgestellt. Wir bitten um Einhaltung und um faires, verantwortliches Handeln in jeder Situation. #gemeinsamgegenecorona



➤ **Akkreditieren:** Bei Anreise und Abreise halten Sie bitte an der Akkreditierungsstelle und tauschen Ihren Anwesenheitsnachweis gegen ein Tagesbändchen ein. Anwesenheitsnachweis bitte ausgefüllt mitbringen, um Verzögerungen zu vermeiden!



➤ **Abstand halten:** 1,50 Meter Distanz zu anderen Personen sind der Maßstab



➤ **Handhygiene:** Nutzen Sie gern und oft die Sanitärräume und die Handdesinfektion



➤ **Alltagsmaske:** Bei Akkreditierung und in Innenräumen (Meldestelle, Gastronomie, Toiletten) Mund-Nasen-Schutz tragen (muss mitgebach werden)



➤ **Nies-Etikette** Sie wissen schon: Die Sache mit der Armbeuge



➤ **Nicht fit?** Bitte bleiben Sie bei Erkältungssymptomen zu Hause

An- und Abmeldungen des Aufenthaltes müssen an der Akkreditierung am Geländeeingang erfolgen!



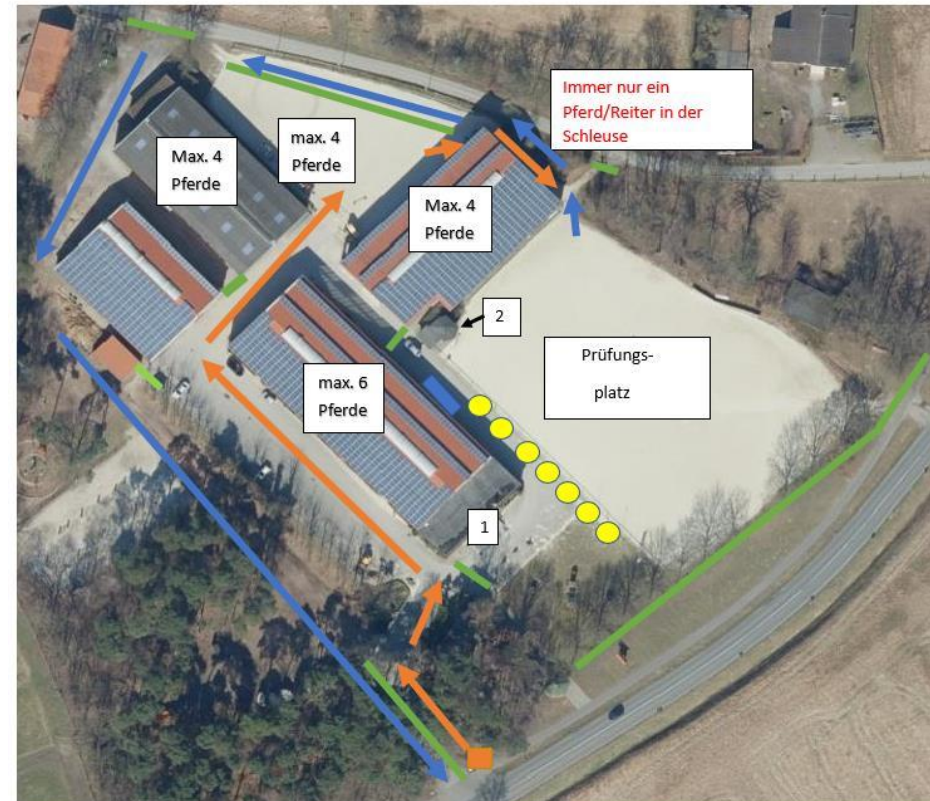
Z E I T E I N T E I L U N G

Reit- und Springturnier des RV Südlohn-Oeding e.V.

Bitte beachten:

1. Zutritt nur zum Veranstaltungsgelände haben ausschließlich Personen OHNE Krankheitssymptome, die für eine Infektion mit dem Coronavirus typisch sind.
2. Die jeweils aktuelle Coronaschutzverordnung (CoronaSchVO), insbesondere der Sicherheitsabstand, sind jederzeit auch auf den Vorbereitungs- und Parkplatz, beim End- und Verladen der Pferde usw., einzuhalten.
3. Auf dem gesamten Gelände ist die Maskenpflicht einzuhalten. Nur während des Reitens ist der Reiter, auf dem Pferd, vom Tragen einer Maske befreit.
4. Das Formular „Anwesenheitsnachweis“ MUSS zwingend von jedem Teilnehmer / Begleiter unterschrieben und bei Betreten des Turniergeländes (Anreise) an der Akkreditierungsstelle abgegeben werden. Es ist unter www.nennung-online.de/teilnehmerinformationen und www.horsenet.de herunter ladbar. Oder Sie verwenden die LUCA App. Es gilt je Pferd/Reiter (Teilnehmer) eine Begleitperson zulässig. Hier erfolgt dann die Ausgabe der Tagesbänder.
5. Die gültige Einlassberechtigung (Tagesband) ist ständig zu tragen und bei Verlangen vorzuzeigen.
6. Für Zuschauer, sowie sonstige Personen, die NICHT Teilnehmer oder einem Teilnehmer zuzuordnende Begleitpersonen sind. Bzw. nicht auf der Anwesenheitsliste des Veranstalters geführt werden, ist der Zutritt auf das Veranstaltungsgelände nicht gestattet.
7. Das Abfegen der Anhänger und Transporter auf dem Gelände ist nicht gestattet!! Es stehen Schubkarren zur Entsorgung bereit.
8. Hunde sind an der Leine zu führen!!
9. Bitte unbedingt die Pferde- und Fußwege einhalten!

Das Turniergelände beim Springen:



An- und Abmeldungen des Aufenthaltes müssen an der Akkreditierung am Geländeeingang erfolgen!